



浙江振大
ZHEJIANG ZHENDA

建筑消防、装饰装修、智能化工程设计施工
建筑机电安装工程施工
建筑信息模型设计与技术咨询
成品支吊架及抗震支架的研发、设计、施工、销售



以专业的心 做专业的事

全力打造一支专业、高效的团队，提供领先业界、效率卓著的服务。





浙江振大实业建设有限公司始创于 1998 年，经过二十年市场发展，现成为向客户提供涵盖工程施工、设计、建筑信息模型（BIM）咨询服务、机电安装工业化产品技术研发销售等技术服务为核心的现代工程服务商。

振大实业具有消防设施工程专业承包壹级、设计专项甲级资质，电子与智能化工程专业承包贰级、建筑智能化系统设计专项乙级资质，建筑装饰装修工程专业承包贰级、设计专项乙级资质、建筑机电安装工程专业承包叁级资质；浙江省“守合同、重信用”企业，浙江省安装行业协会、消防行业协会会员单位；工程服务全过程受 ISO9000、ISO14000、ISO18000 管理体系控制；客户覆盖长三角、珠三角等经济发达地市。

公司秉承“诚信经营为体、技术创新为用、服务品质为本”的理念，真诚期待与四方宾客携手同行，共铸辉煌。



振大人深知，服务永远是企业的立身之本，长远之道。每个振大人坚持以服务为先导，坚持为用户提供专业、优质的服务作为工作基本目标，以树立符合公司服务理念的公众形象为己任。

振大人依照质量管理体系为客户提供各项服务，在实践中结合用户的各类意见建议不断完善，提出下列服务承诺。

1 积极参与、推动工程技术创新，不断探索工程技术应用前沿，为用户提供最科学高效的咨询意见。

2 以最专业的视角为用户提出深化设计建议，最大程度保护用户的投资。

3 工程一次交验合格率 100%。

4 全年无休的售后应急电话技术支持；重大故障 4 小时内上门应急处理服务（含保修期届满的项目）。

5 质保期届满的终生售后服务。



营业执照

(副本)

统一社会信用代码 913300005561710753 (1/1)

名称 浙江振大实业建设有限公司
 类型 有限责任公司
 住所 杭州市秋涛北路176号交运大厦16楼
 法定代表人 韩俊涛
 注册资本 贰仟万元整
 成立日期 2010年05月19日
 营业期限 2010年05月19日至2060年05月18日

经营范围 建筑工程、市政工程、水电安装工程、消防工程、智能化工程、装饰装修工程、机电工程、环保工程的设计、施工及项目管理，建筑信息模型服务咨询，建筑机电产品及通风空调设备、机电设备、五金制品及构配件、桥架、母线槽、电力成套设备、电气设备及元器件、钢结构件的销售，机电产品的研发及销售，实业投资。（依法须经批准的项目，经相关部门批准后方可开展经营活动）



登记机关



2017年07月18日

应当于每年1月1日至6月30日通过浙江省企业信用信息公示系统报送上一年度年度报告

企业信用信息公示系统网址：<http://gsxt.zjaic.gov.cn/>

中华人民共和国国家工商行政管理总局监制

营业执照



建筑企业资质证书(一)



建筑企业资质证书(二)



企业名称：浙江振大实业建设有限公司

经济性质：有限责任公司

资质等级：消防设施工程设计专项甲级。
可从事资质证书许可范围内相应的建设工程总承包业务以及项目管理和相关的技术与管理服务。*****

工 程 设 计 资 质 证 书

证书编号：A133016281

有效期：至2018年12月30日

中华人民共和国住房和城乡建设部制



工程设计专项资质（一）



企业名称：浙江振大实业建设有限公司

经济性质：有限责任公司

资质等级：建筑智能化系统设计专项乙级；建筑装饰工程设计专项乙级。
可从事资质证书许可范围内相应的建设工程总承包业务以及项目管理和相关的技术与管理服务。*****

工 程 设 计 资 质 证 书

证书编号：A233016288

有效期：至2018年12月24日

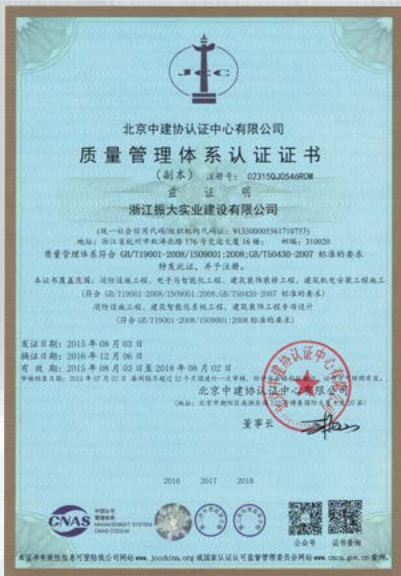
中华人民共和国住房和城乡建设部制



工程设计专项资质（二）



安全生产许可证



质量管理体系认证证书



环境管理体系认证证书



职业健康安全管理体系认证证书

“守合同 重信用”企业证书

兹公示浙江振大实业建设有限公司为浙江省AA级
“守合同重信用”企业，公示期两年。

公示机关：台州市市场监督管理局
台州市守合同重信用企业协会
公示时间：二〇一六年九月十二日
公示网站：<http://gsj.zj.gov.cn>

守合同重信用 AA 证书

会员证书

兹授予浙江振大实业建设有限公司 单位为杭州市消
防协会2012—2013年度会员单位。

杭州市消防协会
2012年01月18日

杭州市消防协会会员证书

会员证书

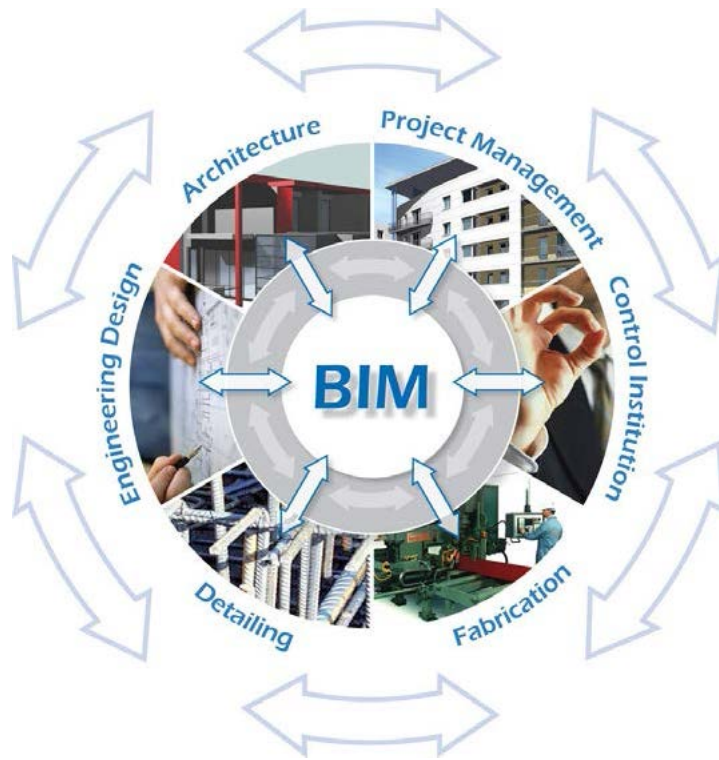
浙江振大实业建设有限公司：

你单位于二〇〇六年五月二十六日被批准为
浙江省安装行业协会会员。
特发此证

浙江省安装行业协会
2012年8月3日

浙江省安装行业协会会员证书

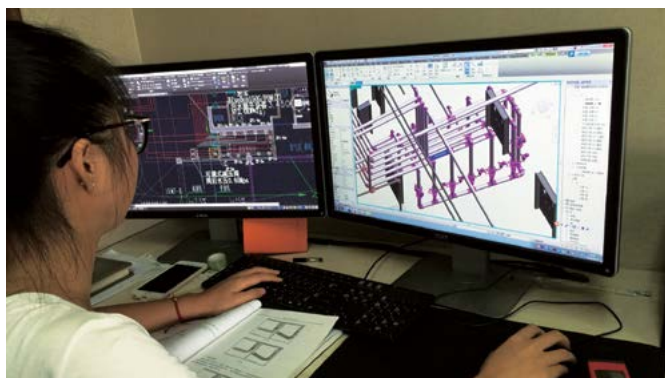
BIM to Show



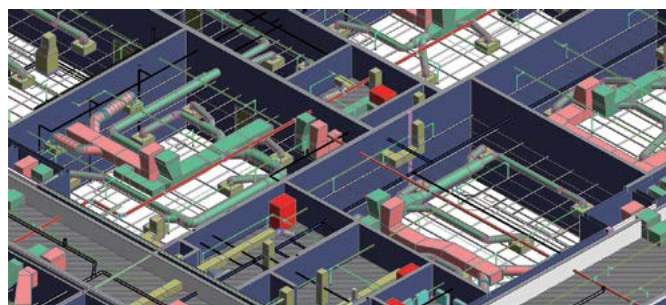
“ 建筑信息模型（Building Information Modeling）是以建筑工程项目的各项相关信息数据作为模型的基础，进行建筑模型的设计，通过数字信息仿真模拟建筑物所具有的真实信息。它具有可视化，协调性，模拟性，优化性和可出图性五大特点。 ”

- 1 可视化** BIM 提供了可视化的思路，让人们将以往线条式的构件形成三维的立体实物图形，展示在人们的面前。
- 2 协调性** BIM 模型可在建筑物建造前期对各专业进行碰撞检查，生成协调数据，提供新的依据，BIM 的协调性可以帮助处理这种问题。
- 3 模拟性** 模拟性并不是只能模拟设计出的建筑物模型，还可以模拟不能够在现实世界中进行操作的事物。在设计阶段，BIM 可以对设计上需要进行模拟的一些东西进行模拟实验，例如：节能模拟、紧急疏散模拟、日照模拟、热能传导模拟等。
- 4 优化性** BIM 模型提供了建筑物的实际存在的信息，包括几何信息、物理信息、规则信息，还提供了建筑物优化以后的实际状态。
- 5 可出图性** BIM 通过对建筑物进行了可视化展示、协调、模拟、优化以后，可以帮助业主出如下图纸：
 - 综合管线图（经过碰撞检查 and 设计修改，消除了相应错误以后）；
 - 综合结构留洞图（预埋套管图）；
 - 碰撞检查侦错报告和建议改进方案；
 - 三维平面图及构建施工图。

三维可视化

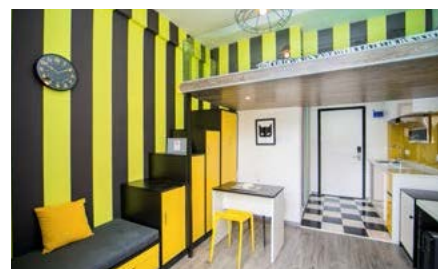


▲ BIM 实现了二维图纸到三维图纸的转变。

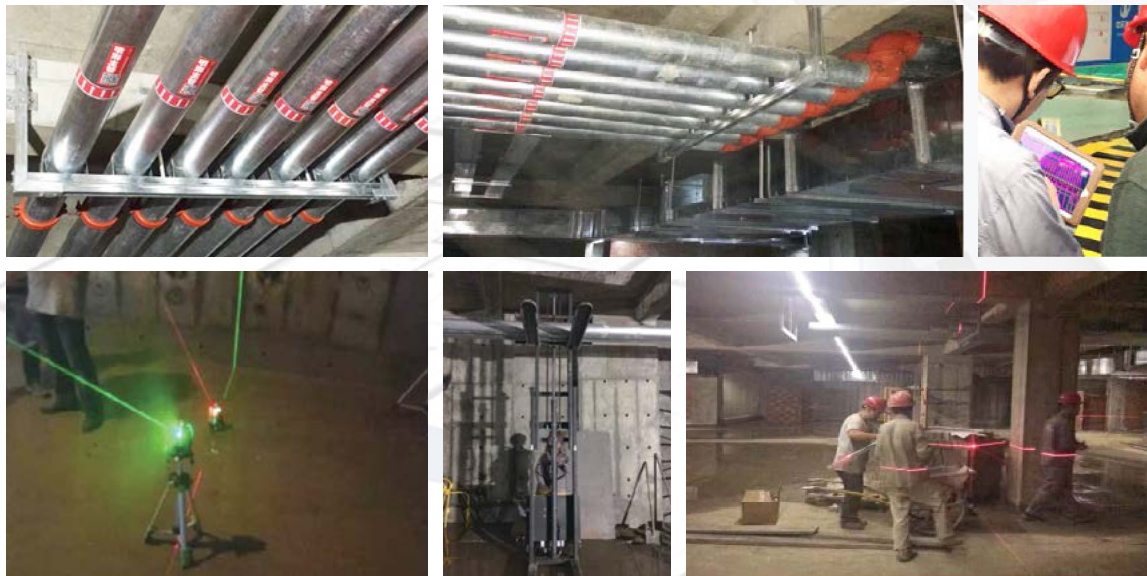


▲ BIM 给予了系统各个设备空间位置信息，把编号或者文字变为了三维图形。

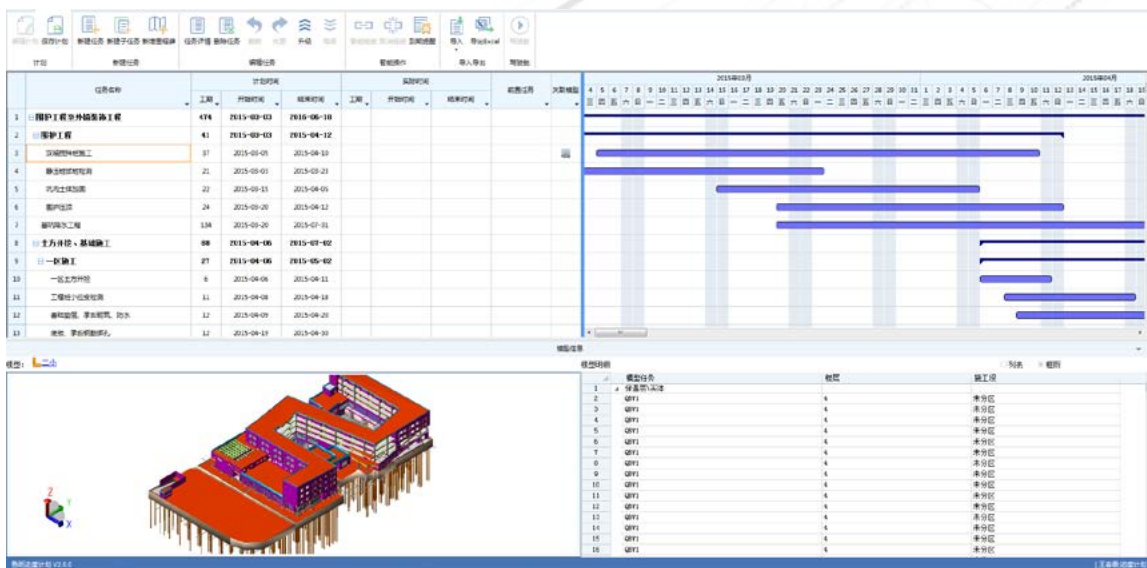
精装修样板间



施工现场应用



▲ BIM 在现场中的应用



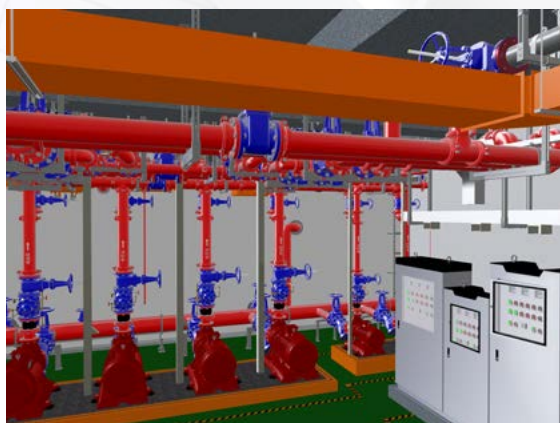
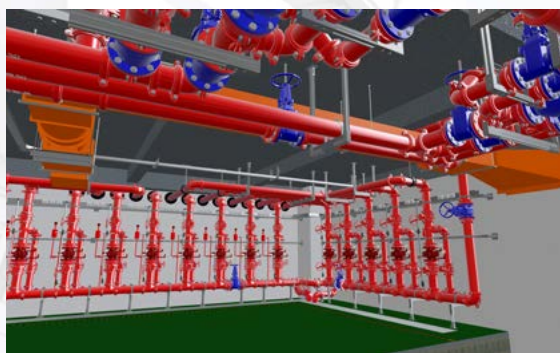
▲ 施工进度管理

| | |
|--|---|
| <p>楼层: B2 - 管综 组名称: 埋式报警网 -80-150mm - 法兰式: 100 mm 系统编号: 4号报警网 施工单位: 浙江耀大实业建设有限公 司 施工负责人: 李东华</p> | <p>楼层: B2 - 管综 组名称: 管道类型: 内外热镀锌钢管 (卡箍/丝接) 系统编号: 4#喷淋系统 施工单位: 浙江耀大实业建设有限公 司 施工负责人: 李东华</p> |
|--|---|

▲ 二维码管理

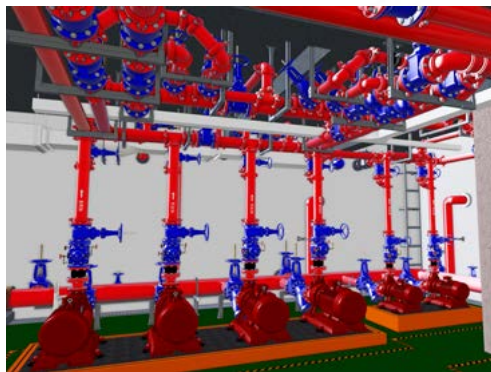
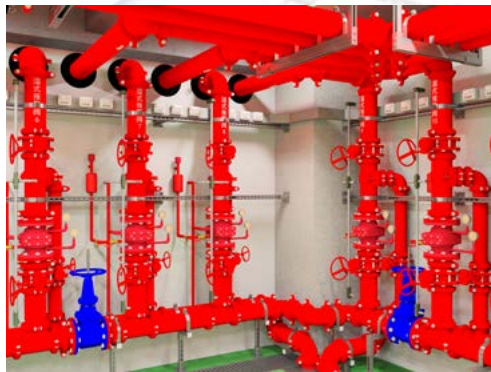
BIM实例展示（模型与实例对照）

▶ 标准层



▶ 水泵机房

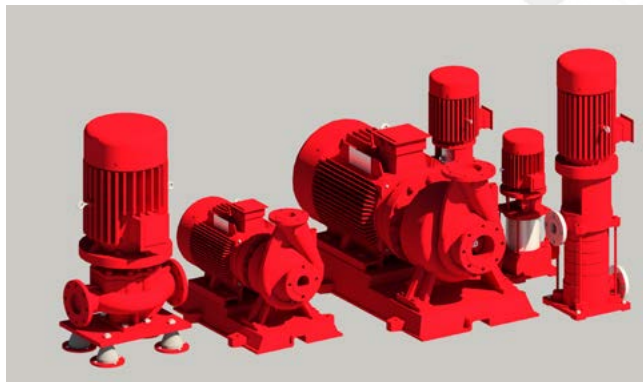
企业族库



- 管道附件
 - 90度型泄压阀 - 法兰
 - 90度型泄压阀 - 螺纹
 - Y型过滤器 - 法兰
 - 伸缩节
 - 信号蝶阀
 - 倒流防止器
 - 压力表
 - 可曲挠橡胶接头
 - 可调式减压阀
 - 对夹蝶阀
 - 截止阀 - 丝扣
 - 排水管检查口
 - 旋启式止回阀 - 丝扣
 - 旋启式止回阀 - 卡箍
 - 旋启式止回阀 - 法兰
 - 旋塞阀
 - 未测试装置
 - 水流指示器
 - 水表
 - 流量开关
 - 消声止回阀
 - 液压水位控制阀
 - 清扫口
 - 湿式报警阀
 - 球阀
 - 电动控制阀
 - 电磁阀 - 大通径膜片式 - 法兰
 - 自动排气阀
 - 角阀 - 螺纹
 - 通气帽
 - 鸭嘴阀 - 法兰
 - 鸭嘴阀 - 螺纹
 - 铸铁闸阀 - 法兰
 - 铸铁闸阀 - 螺纹
 - 预作用报警阀

- 管道
 - 管道类型
 - HDPE - 承插
 - HDPE - 热熔
 - PE管道 - 承插
 - PPR管 - 热熔
 - UPVC - 承插
 - UPVC - 粘接
 - 不锈钢管 - 挤压
 - 不锈钢管 - 法兰
 - 无缝钢管 - 焊接
 - 混凝土管道 - 平接
 - 热镀锌钢管 - 丝扣
 - 热镀锌钢管 - 卡箍
 - 热镀锌钢管 - 法兰
 - 焊接钢管 - 焊接
 - 直埋聚氨酯保温无缝钢管 - 焊接
 - 直埋聚氨酯保温螺旋钢管 - 焊接
 - 螺旋焊接钢管 - 焊接
 - 钢塑复合管 - 丝扣
 - 钢塑复合管 - 卡箍
 - 铸铁管A型 - 丝扣
 - 铸铁管A型 - 卡箍
 - 铸铁管A型 - 承插
 - 镀锌钢管 - 丝扣
 - 镀锌钢管 - 卡箍

- 管道系统
 - 管道系统
 - ASS_自动喷淋系统
 - AWCFWS_自动水炮灭火给水系统
 - CPWS_餐饮压力废水系统
 - CWS_冷却补水系统
 - DHWS_生活热水系统
 - FHS_室内消火栓系统
 - GWWS_重力废水系统
 - IRWS_室内雨水系统
 - KSS_厨房污水系统
 - LDS_景观排水系统
 - LRWS_景观雨水系统
 - LWSS_景观给水系统
 - MWSS_市政直供水系统
 - ODS_室外排水系统
 - OFFS_室外消防系统
 - ORWS_室外雨水系统
 - PPRDS_压力雨水系统
 - PPCSWPS_叠压罐防护冷却系统给水
 - PSS_压力污水系统
 - PWSS_加压给水系统
 - PWWS_压力废水系统
 - PZS_中水系统
 - SDS_污水排水系统
 - SHBWS_太阳能热水回水管系统
 - SHSWS_太阳能热水供水系统
 - SRDS_虹吸雨水系统
 - TWS_生活给水系统
 - VLS_通气系统
 - 干式消防系统
 - 循环供水
 - 循环回水
 - 预作用消防系统



BIM项目设计案例

融创·东南海

融创·江南悦（嘉兴）

融创·山海大观（舟山）

融创·万达·文旅城（合肥）

万科·黄龙国际Ⅱ、Ⅲ期

旭龙·西溪谷

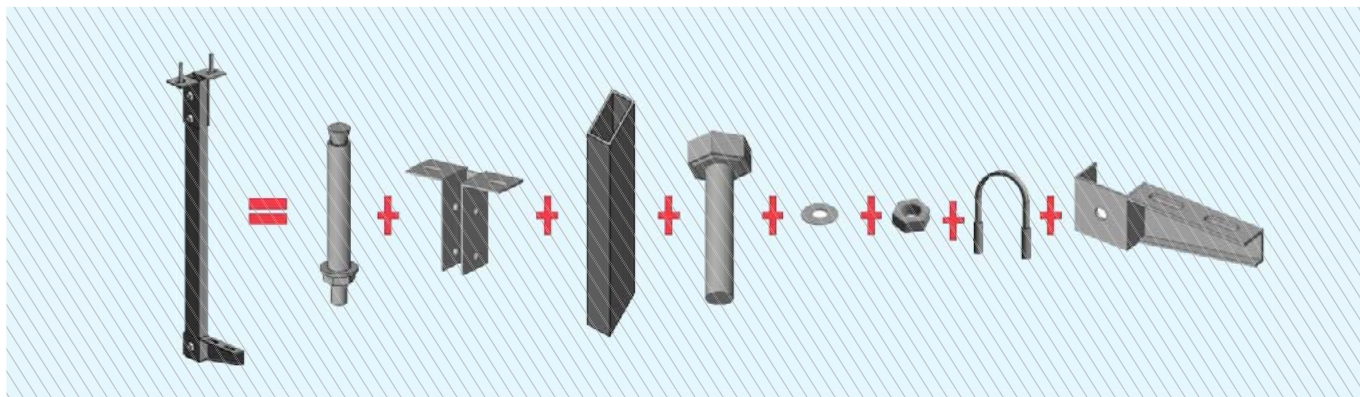
中天·钱塘银座

浙大·紫金港人文学院

米果·五常部落



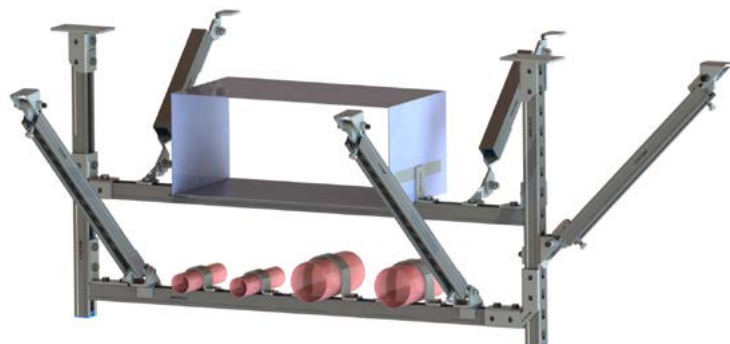
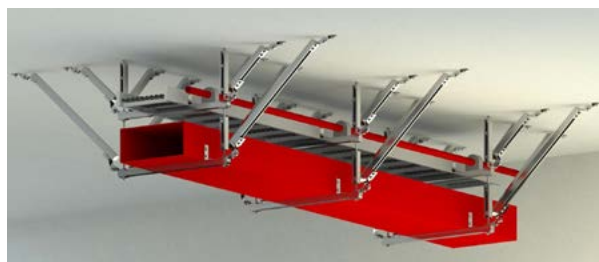
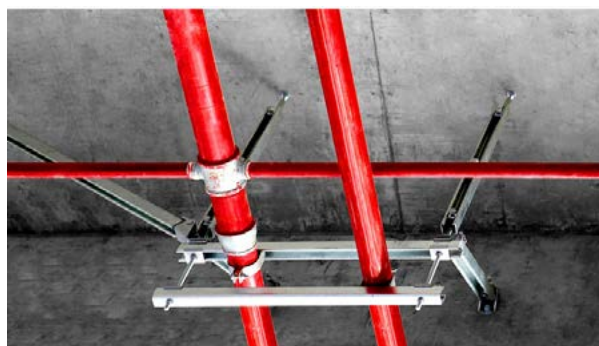
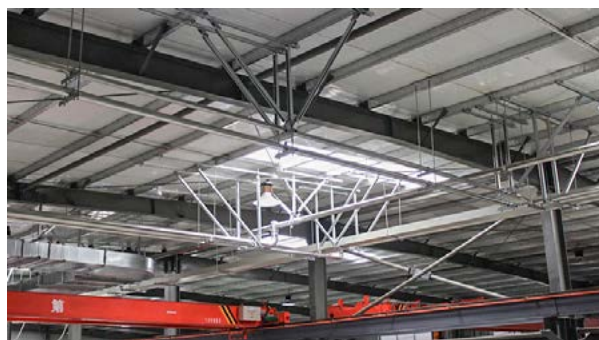
装配式成品支吊架，抗震支吊架，管廊预埋槽



喷淋末端组合支吊架装置（实用新型专利产品）

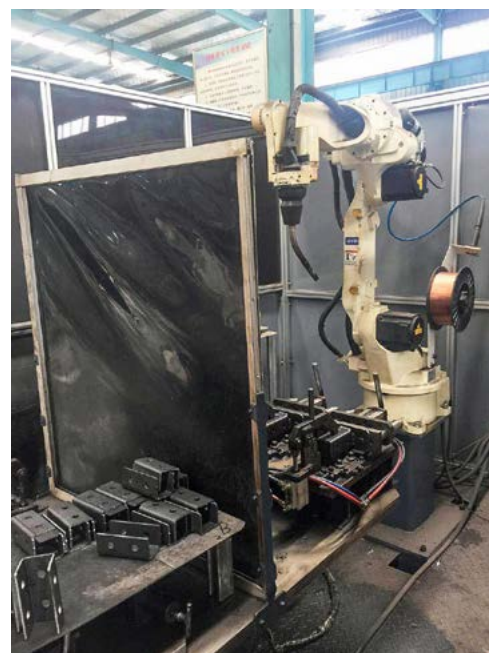


实用新型专利证书（ZL201620854173.4）



产品研发、技术咨询、综合设计、专业制造、指导安装

支吊架、型钢生产基地



代表工程

Representative Projects



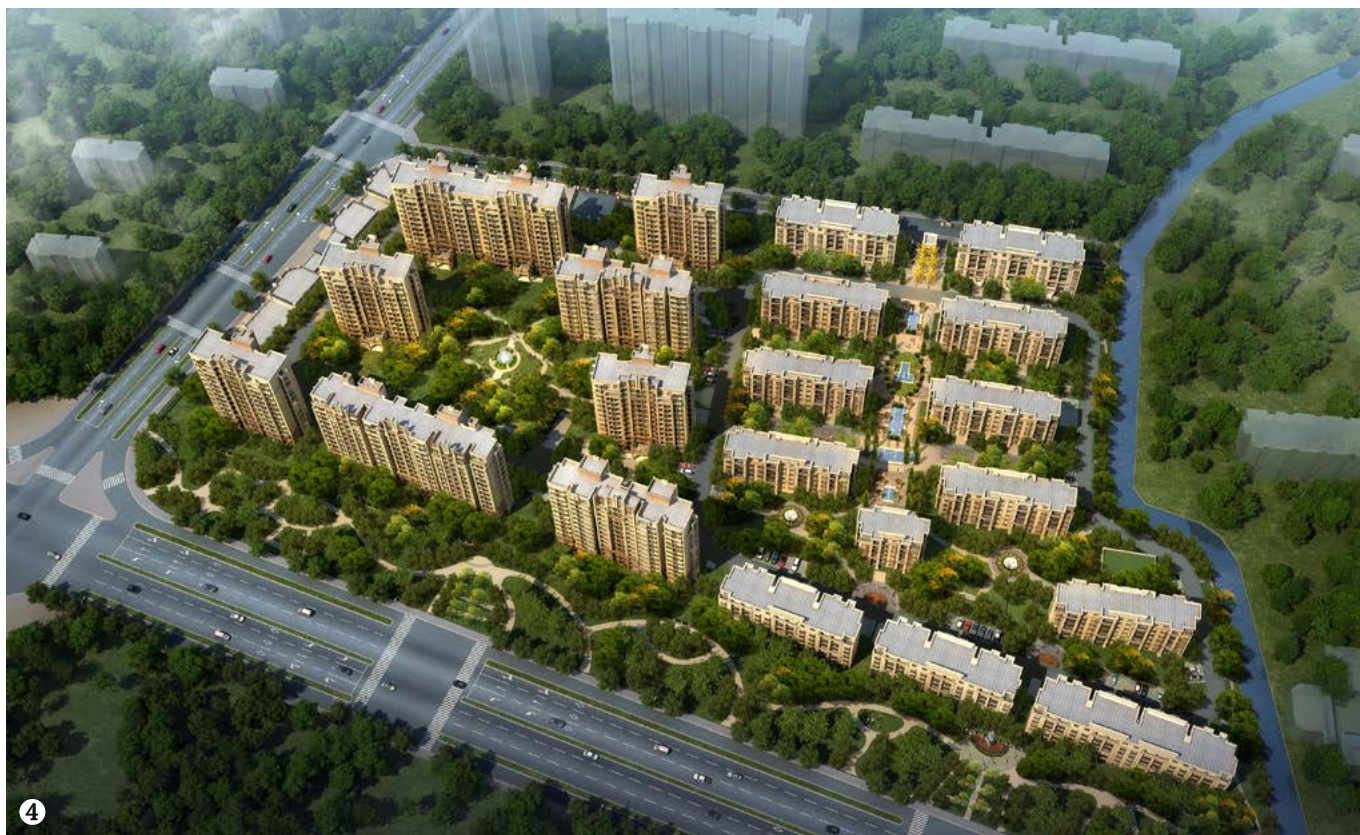
1. 宝力康华·君汇中央 (在建)
2. 中大·银泰城
3. 万科·黄龙国际Ⅱ期 (在建)





代表工程

Representative Projects



- 4. 三盛·簪华里
- 5. 新湖·果岭
- 6. 九龙仓·世纪华府
- 7. 中大·西郊半岛





代表工程

Representative Projects





- 8. 德信·东辰（宁波在建）
- 9. 康誉置业·华夏阳光（在建）
- 10. 中国铁建·青秀城（南京在建）
- 11. 中天·钱塘银座



代表工程

Representative Projects



12. 旭龙·西溪谷

13. 浙江大学·紫金港人文学院（在建）

14. 中胜智能·光网智慧家园（在建）

星联能源·数据中心（在建）





代表工程

Representative Projects



15. 中国铁建·原香颂（在建）

16. 淳安县社保中心

17. 万科·黄龙国际Ⅰ期



代表工程（建筑装饰装修）

Representative Projects

振大实业以装饰设计、施工为依托，主要服务商业、办公、精品酒店、高端住宅等客户。旨在结合设计美学与实用性结合，创造灵动、至美、极富想象力的空间。





悦都酒店 HAPITAL HOTEL



代表工程（建筑智能化）

Representative Projects



▲嘉和·银领时代

振大实业以智能化设计、施工为依托，从智慧生活、智慧停车、智能门禁、安全管理出发，在智慧城市、智慧小镇、智慧社区整体规划与设计上精耕细作，并借此打造以物联网、人工智能、大数据、云计算等为基础的未来城市管理综合解决方案！

▼建德航空小镇



Project Performance

- 旭龙·西溪谷
- 万科·黄龙国际 I
- 中大·银泰城
- 兴盛·尚城国际
- 浙江交运大厦
- 半岛国际大厦
- 恒泰·恒源大厦
- 华荣时代大厦
- 金华永盛购物广场
- 金华福泰隆广场
- 武义福泰隆广场
- 浦江福泰隆广场
- 南浔悦都酒店
- 江苏中南·格雷斯金沙湖店
- 三盛·箬华里
- 嘉和·银领时代
- 九龙仓·世纪华府
- 九龙仓·碧玺
- 新湖·果岭
- 中大·西郊半岛
- 德信·晓辰
- 德信·早城
- 鸿汇·积家
- 恒祺·克拉公寓
- 坤和·和家园
- 坤和·亲亲家园
- 坤和·山水人家
- 坤和·西溪里
- 坤和·白荡海
- 坤和·绍兴山水人家
- 中大·凤栖花园
- 杭开·江南豪园
- 滨江·中兴花园
- 大都·文苑风情
- 方易·西鉴枫景
- 金源·新天地
- 绿洲·香岛
- 建德航空小镇
- 淳安县社保中心
- 淳安客运中心站
- 淳安县旅游码头
- 淳安县环保中心
- 长兴县图书馆
- 长兴县档案馆
- 金东区人民法院
- 丁桥兰苑
- 同仁家园
- 秀月家园
- 雷恩·雷恩科技园
- 长港·五常部落
- 杭州四季青服装面料市场
- 浙江东晶电子股份有限公司厂房
- 禾声科技厂房及配套生活区
- 炬华实业·商业办公楼
- 杭州翔升实业有限公司
- 普洛斯·杭州工业仓储
- 杭州经济开发区下沙综合市场
- 金华市灯饰市场
- 浙中国际物流中心
- 士兰微电子光电芯片生产线
- 工联意法服装市场(新声)三分场
- 杭州恒大建材交易市场
- 建行·浙江省分行办公楼
- 国电·仙都变电所
- 国电·港湾变电所
- 国电·杭州富春变电所 II 期
- 浙江大学·玉泉(4、6#)教学楼
- 浙江育英文理专修学院
- 浙江求是职业技术学院
- 西溪里幼儿园
- 求是教育集团·和家园小学
- 名苑教育集团·和家园幼儿园
- 中大·爱晚医养融合项目
- 万科·黄龙国际 II、III (在建)
- 宝力康华·君汇中央 (在建)
- 中天·钱塘银座 (在建)
- 康誉置业·华夏阳光 (在建)
- 坤和·和家园 G、J (在建)
- 德信·东辰 (在建)
- 中国铁建·青秀城 (在建)
- 中国铁建·原香颂 (在建)
- 中胜智能·光网智慧家园 (在建)
- 星联能源·数据中心 (在建)
- 浙江大学·紫金港人文学院 (在建)
- 灵康药业(红垦)物流仓库 (在建)
- 绿城口腔医院 (在建)



浙江振大实业建设有限公司
浙江杭州秋涛北路 176 号交运大厦 16 楼
Zhejiang Zhenda Group, LLC
Qiutaobeilu 176 hao, jiaoyundasha building16, Hangzhou, Zhejiang. China
Tel: +86-571-86987698 / Fax: +86-571-86992188
E-mail: zhenda119@sina.com